



横浜市中区社会福祉協議会

7・8月号
第169号
1. 7. 15



**レッツ・トライ
ボランティア**

発行者: 中区ボランティア連絡会
中区社会福祉協議会
連絡先: 中区社会福祉協議会
中区山下町2
産業貿易センター4階
TEL: 681-6664
FAX: 641-6078
URL: <http://www.nakasha.net/>
中区福祉ボランティア情報誌
中区ボランティアセンター通信
Let'sポラ / 毎月15日発行予定

ボランティア交流会 今年も開催します!

中区ボランティア連絡会 会長 佐々木 茂雄

昨年度好評だった“ボランティア交流会”を今年度も開催します!
ボランティアの仲間と楽しい時間を過ごしませんか?
皆さまお誘い合わせのうえ、どなたでもお気軽にご参加ください♪

ボランティア交流会

日時 令和元年 **9月21日(土) 13:30~16:00**
場所 中区福祉保健活動拠点なかふく 多目的研修室

- 内容
- 交流会 お茶・お菓子と一緒に心あたたまるひとときを♪
区内で様々な活動をしているボランティアさんと仲良くなるチャンスです!
 - 現在活躍中のボランティア団体の活動を紹介!
レクリエーションボランティアさんの実演もあります☆
 - 勉強会「子ども食堂の現状とこれから」
昨年度、中区子ども食堂ネットワークが立ち上がりました。
中区内の活動を知って今後のボランティア活動に活かしましょう!

定員 先着30人
申込 電話・Eメールにてお申込みください。 **7月22日(月)受付開始**
(氏名、団体所属の方は団体名、電話番号を明記)

昨年の様子



ボランティアについてお話を聞いたり、マジックを楽しんだりしました♪

なお、当日は午前中に「山下公園海岸側歩道」の清掃活動を実施します。普段接する機会のないボランティアさんに皆さんの活動をPRするチャンスです! ぜひご参加ください。

【問い合わせ・申込先】

〒231-0023 横浜市中区山下町2 産業貿易センター4階
(福)横浜市中区社会福祉協議会 中区ボランティアセンター
TEL 681-6664 FAX 641-6078 E-mail volunteer@nakasha.net

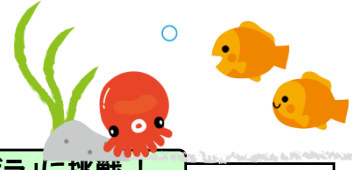
中区ボランティアセンター通信



◇問い合わせ・申込先：中区社会福祉協議会 中区ボランティアセンター◇
電話 (681) 6664 FAX (641) 6078 Eメール volunteer@nakasha.net

誰かのためにお手伝いしてみませんか？

ボランティア情報



「テコボラ 製作ボランティア」

手作りの品を各施設にお届けします。

～牛乳パックで小物作り～

【活動日時】 7月20日 (土)
8月17日 (土)
13:30～15:00
(製作時間)



製作後、徒歩にて近くの福祉施設にお届けします。

【活動場所】 中区福祉保健活動拠点 なかふく

【持ち物】 はさみ・木工用ボンド

【定員】 20人

※申込み受付中 (先着順)



月一回「ちよいボラ」に挑戦！

ちよっとだけボランティア・プロジェクト

山下公園通り海側歩道をキレイにしよう大作戦!!

【日時】 8月17日 (土)

(毎月第3土曜日に実施)

10:00～11:45 ころ ※雨天中止

【集合】 中区福祉保健活動拠点なかふく
(中区山下町2 産業貿易センタービル4F)

【定員】 50人

【持ち物】 軍手

【活動内容】 清掃・美化活動 & ミニ講座



※小・中学生は高校生以上の人と一緒に参加してください。

※中学生・高校生で、学校へ「活動証明」を提出したい場合は、ご相談ください。
(後日のお渡しとなります。)

「なかふくしフェスタ2019」

夏休み福祉体験講座

～夏休み！目指せ、ふくしの達人！～

日程 7月31日 (水)～8月2日 (金)
場所 中区福祉保健活動拠点 なかふく
対象 **小学生以上**
定員 各回20人
申込 7月1日 (月) より受付中 (先着順)

★参加者には、プログラムごとに「参加証」をお渡しします。

詳細はホームページをご覧ください。



手話ソング・車いす体験・点字訳体験
とっさの応急手当など、多彩なプログラムで
福祉体験、学習ができるイベントです。



「レッツボラ発送作業お手伝いボランティア」

次回の作業日は…**9月17日 (火) 10:00**

中区福祉保健活動拠点 なかふく 団体交流室集合

多くのボランティアさんとお知り合いになるチャンスです
あなたのお時間、少し貸してください♪

