



9月号
第178号
2. 9. 15

Let's ボラ

レッツ・トライ
ボランティア

発行者: 中区ボランティア連絡会
中区社会福祉協議会
連絡先: 中区社会福祉協議会
中区山下町2
産業貿易センター4階
TEL: 681-6664
FAX: 641-6078
URL: <http://www.nakasha.net/>
中区福祉ボランティア情報誌
中区ボランティアセンター通信
Let'sボラ / 毎月15日発行予定

中区災害ボランティア連絡会の立上げについて

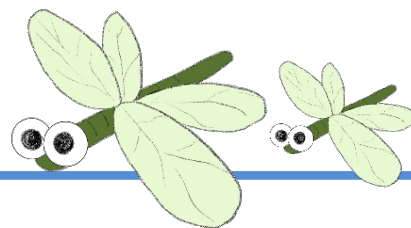
中区災害ボランティア連絡会準備会 副会長 桜井 光雄

各地での大震災、集中豪雨時に被災者に寄り添い、活動する全国のボランティアの姿を、テレビやインターネットを通じて目にすることが多くあります。万が一、中区が被災地となった場合、私たちはどんなことができるのでしょうか。

中区ではボランティア連絡会が中心となり、昨年度より「災害ボランティア連絡会準備会」で区内の「災害ボランティア連絡会」立ち上げについて検討しているところです。

支援を必要とする区民のために、全国から駆け付けてくれるボランティアの受付をし、助け合い活動がスムーズにいくよう調整するには、地元のことをよく知ったボランティアの力が不可欠です。

今後はこの連絡会の中で、防災関連施設の見学会等も行い、災害・防災への意識向上を行いながら、災害発生時にボランティアセンターを立ち上げるための運営訓練など、自助・共助・公助につながる活動を行っていきたいと考えています。



災害ボランティア連絡会準備会では立上げメンバーを広く募集しています。
あなたの力を活かして、ぜひ一緒に活動しませんか。

お問合せは中区社会福祉協議会内

「中区災害ボランティア連絡会準備会」担当まで

中区ボランティアセンター通信

9月号

◇問い合わせ・申込先：中区社会福祉協議会 中区ボランティアセンター◇
電話 (681) 6664 FAX (641) 6078 Eメール volunteer@nakasha.net



一步ずつ、気をつけながら、進んでみませんか？

ボランティア情報



重要なお知らせ

毎月第三土曜日に開催しております、「ちょっとだけボランティア」ですが、新型コロナウイルス感染拡大防止の為、当面の間、活動を中止します。



再開の際は、ホームページでお知らせします。
皆さまのご理解を賜りますようよろしくお願い申し上げます。

点訳ボランティア入門講座

視覚障害者への支援技術のひとつ、「点訳」を基礎から学び、ボランティア活動につなげます。点字に関心のある方、ぜひご参加ください♪

【日時】R2 11/27 12/4.11.18.25
R3 1/15.22.29 2/5.12.19.26 3/5.12.19
(全15回) 金曜日 午前10時~12時

【会場】中区福祉保健活動拠点 なかふく
多目的研修室(産業貿易センタービル4F)

【参加費】3,000円(教材費込)

【対象】当講座修了後、点訳ボランティアとして活動することができ、パソコンの基本操作ができる方

【申込】電話・FAX・メールで
中区ボランティアセンターへ
045-681-6664 11月16日(月)受付締切

※最小催行人数 6名
新型コロナウイルス感染拡大状況により中止となる場合があります。ご了承ください。

10月1日から

赤い羽根共同募金
運動が始まります



令和2年度
共同募金PR大使
野毛山動物園
フンボルトペンギン
「アポロ」

横浜F・マリノスは
赤い羽根共同募金を
応援しています！

令和2年度の共同募金運動の全国テーマは「つながりをたやさない社会づくり」です。コロナ禍の中、十分配慮して募金活動を進めてまいります。

ご協力よろしく
お願いいたします

「レッツボラ発送作業のお手伝いボランティア」

次回の作業日は

11月16日(月) 10:00

中区福祉保健活動拠点 なかふく
団体交流室集合



事前申し込みをお願いしております。
ソーシャルディスタンスを保って作業しています。
あなたのお時間、少し貸してください。

