



5月号
第183号
3. 5. 15

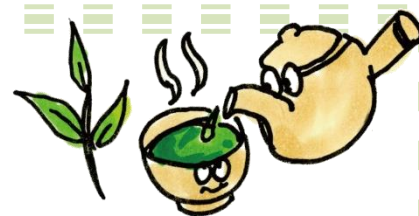
Let's ボラ

**レッツ・トライ
ボランティア**

発行者: 中区ボランティア連絡会
中区社会福祉協議会
連絡先: 中区社会福祉協議会
中区山下町2
産業貿易センター4階
TEL: 681-6664
FAX: 641-6078
URL: <http://www.nakasha.net/>
中区福祉ボランティア情報誌
中区ボランティアセンター通信
Let'sボラ / 毎月15日発行予定

新型コロナに負けるな「ピンチはチャンス！」

中区ボランティア連絡会 副会長 金子 安男



コロナ禍のなか、ボランティアの皆様お元気ですか？
ようやく医療従事者につづき、高齢者へのワクチン接種が
順次はじまりました。今より状況が好転することを期待したいものです。

先月号でもお知らせしたとおり、現在「中区災害ボランティア連絡会」の立ち上げ準備
中です。「早く立ち上げたほうがいいよ」と言わんばかりに、最近日本列島の北から南の
各地で地震が頻発しています。横浜18区のなかでも、中区は遅れをとっており、早く立
ち上げたいと思っています。

ボランティア連絡会でも、企業同様にオンライン会議を確立して、話し合いの機会を増
やし、成果を上げたいと考えます。

コロナ禍の「ピンチはチャンス」と捉えて、皆様で頑張りましょう！

災害ボランティアってなに？

災害ボランティアは、地震や水害などの災害発生時から復興に至るまで、
被災地のために復旧・復興のお手伝いを行うボランティア活動のことをい
います。

各市区町村社会福祉協議会では、災害時に災害ボランティアの受け入れ、
調整をするため、災害ボランティアセンターを設置しています。平時には、
いつ起こるか分からない災害に備え、顔の見える関係づくりや地域等での
啓発活動を実施しています。




中区ボランティアセンター通信

5月号

◇問い合わせ・申込先：中区社会福祉協議会 中区ボランティアセンター◇
電話 (681) 6664 FAX (641) 6078 Eメール volunteer@nakasha.net



新緑が輝く季節  できる事から始めませんか？

ボランティア情報



「ガイドボランティア大募集中！」



ガイドボランティアって？

- ・障害のある方の外出の付き添いボランティア(登録制)に対して奨励金が支払われる横浜市独自の事業です。
- ・18歳以上であれば活動する為の特別な資格は必要ありません。
学生の方、ボランティアがはじめての方も大歓迎！！(短時間でも大丈夫！！)



★通院や役所の手続き、通学や通所、買い物など一緒に出かけてお手伝いしてもらえると「安心できる♪」という人たちがいます。

外出サポートしてくれる方お気軽に中区移動情報センターへお問い合わせください。

中区移動情報センター TEL045-681-6682

月一回「ちょいボラ」に挑戦！

ちょっとだけボランティア・プロジェクト

山下公園通り海側歩道をキレイにしよう大作戦！！

- 日時** 6月19日(土) 毎月第三土曜日に実施
10時～11時45分ごろ
- 集合場所** 中区福祉保健活動拠点(なかふく) 午前10時集合
(産業貿易センタービル4階)
- 持ち物** 軍手・飲み物・マスク着用
- 定員** 20人 要事前申し込み
- 参加方法** 小学生、中学生の方は高校生以上の保護者と一緒に参加してください。
ボランティアセンターへ電話、e-mailでお申込みください。



- その他** コロナウイルス感染拡大防止の為
- ・必ずマスクを着用してください。
 - ・ご自宅で「体温測定(検温)」をし、37.5℃以上の発熱や体調不良のある場合は、活動をお控えください。

※感染拡大状況に応じて中止となる場合があります。HP等でお知らせします。



「レッツボラ発送作業のお手伝いボランティア」



次回の作業は…

【活動日時】 **7月15日(木) 10:00**
【活動場所】 中区福祉保健活動拠点 なかふく
団体交流室集合

事前申し込みをお願いします。
ソーシャルディスタンスを保って作業しています。
あなたのお時間、少し貸してください。

